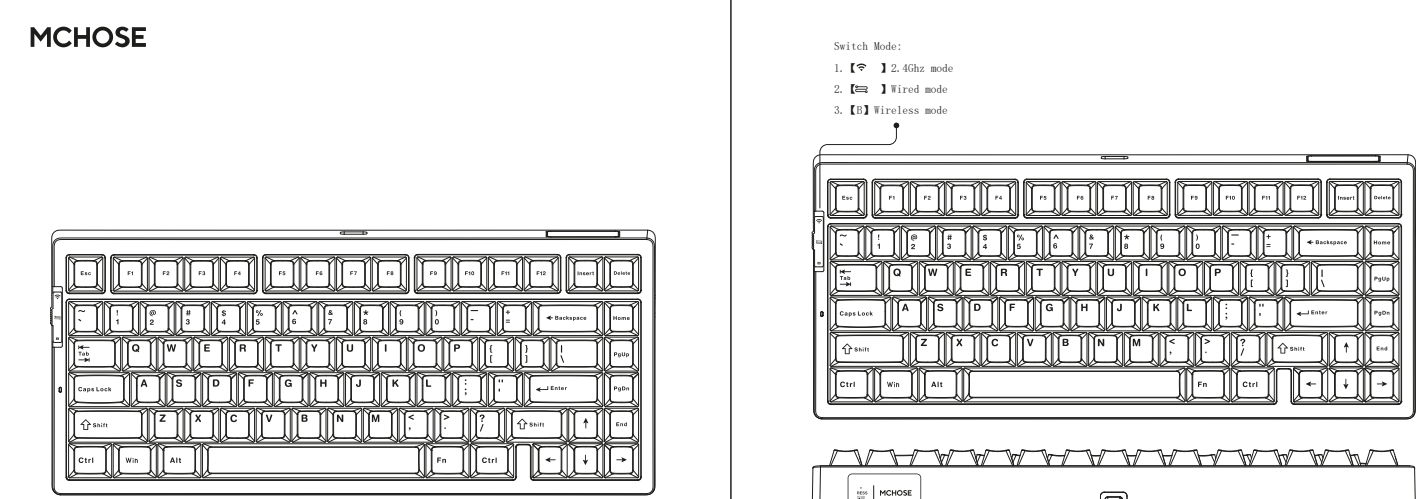


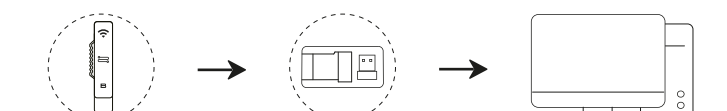
— G75 Instrukcja obsługi —
Klawiatura mechaniczna



— G75 User Manual —
MECHANICAL KEYBOARD

Note: The images in this manual are schematic diagrams and might be different from the actual product. Please refer to the actual product for accuracy.

• Połączenie 2.4G

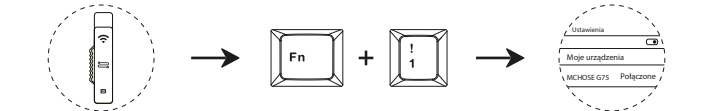


Przełącznik trybów:
Góra pozycja 【2.4G】 to tryb 2.4G
Środkowa pozycja 【2.4G】 to tryb przewodowy
Dolna pozycja 【2.4G】 to tryb bezprzewodowy

① Przełącz w tryb 【2.4G】. ② Wyjmij 【Odbiornik USB】 z gniazda na tylnej części klawiatury. ③ Podłącz do portu USB w komputerze, aby rozpocząć używanie.

• Ręczne parowanie: Przełącz górny przełącznik na tryb 【2.4G】, a następnie naciśnij jednocześnie klawisze 【Fn】+【1】. Wskaźnik na dole zacznie szybko migać, co oznacza, że przechodzi w tryb parowania. W tym czasie wstaw odbiornik USB do portu USB w komputerze. Klawisz 【1】 zaświeci się na 2 sekundy, co potwierdzi pomyślne połączenie 2.4G, a proces parowania zostanie zakończony. Uwaga: Najpierw ustaw klawiaturę w tryb parowania 2.4G, a następnie wstaw odbiornik USB do komputera. Podczas parowania klawiatura musi być blisko odbiornika.

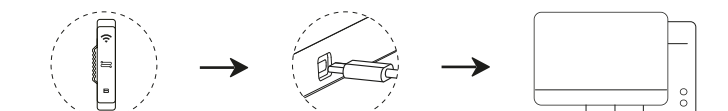
• Połączenie bezprzewodowe



① Przełącz na tryb 【2.4G】. ② Naciśnij kombinację klawiszy 【Fn】+【1】. Wskaźnik na dole zacznie szybko migać, co oznacza tryb parowania. ③ Wyświetl nazwę parowania 【MCHOSE G75】. W tym czasie wstaw odbiornik USB do portu USB w komputerze. Klawisz 【1】 zaświeci się na 2 sekundy, co potwierdzi pomyślne połączenie 2.4G, a proces parowania zostanie zakończony. Uwaga: Najpierw ustaw klawiaturę w tryb parowania 2.4G, a następnie wstaw odbiornik USB do komputera. Podczas parowania klawiatura musi być blisko odbiornika.

• Nazwa parowania dla bezprzewodowych kanałów 1, 2 i 3 to 【MCHOSE G75】.
• Kombinacja dla kanału 2 to 【Fn+2】 dla kanału 3 to 【Fn+3】.
• Przytrzymaj kombinację przez około 3 sekundy, aż wskaźnik zacznie szybko migać, co oznacza, że klawiatura wchodzi w tryb parowania lub wyszukiwania, aby połączyć z urządzeniem.
• Użyj kombinacji 【Fn+1】 , 【Fn+2】 , 【Fn+3】 , aby przełączyć urządzenia.

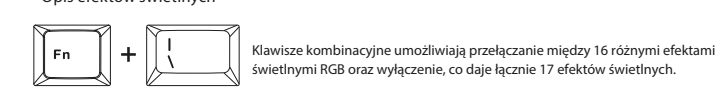
• Połączenie przewodowe



① Przełącz na tryb przewodowy 【2.4G】. ② Podłącz jeden koniec dostarczonego kabla USB Type-C do odpowiedniego portu na klawiaturze. ③ Podłącz drugi koniec kabla USB do odpowiedniego portu w komputerze, aby rozpocząć użytkowanie.

• Tryb oszczędzania energii
Klawiatura automatycznie przechodzi w tryb oszczędzania energii po 1 minucie braku aktywności w trybie bezprzewodowym/2.4G. Naciśnij dowolny klawisz, aby obudzić klawiaturę.

• Opis efektów świetlnych



• Efekt świetlny:
Przeprawy strumień (przywrócenie domyślnego efektu), cień, fala sinusoidalna, kręcący się wiatrak, tęczyowy wodospad, kwiaty w rozkwicie, tryb gry, wyłączone, tryb stałego światła, tryb oddychania, tęczyowy sen, dotyk i gotowe, spacer w deszczu, tęczyowe koło, fala klawiszy, gwiazdzone niebo, przepływający strumień.

• Dodatkowo, przy współpracy z oprogramowaniem, dostępne są RGB efekty świetlne zsynchronizowane z muzyką, w tym 10 różnych trybów świetlnych do wyboru.

• Fn kombinacje klawiszy:

	Esc	A	S	~	!!
Długo nacisnąć przez 3 s	System Windows	System Mac	Okna nawigacyjne przez 1. Przegląd 2.4G	Ustawienia	Urządzenie bezprzewodowe 1
Urządzenie bezprzewodowe 2	Urządzenie bezprzewodowe 3	Jasność podświetlenia +	Jasność podświetlenia -	Szybkość podświetlenia +	Szybkość podświetlenia -
Szybkość podświetlenia	Zmiana koloru podświetlenia	Zmiana trybu podświetlenia	PRTS	SCRLK	
O	Win	B			
PAUSE	Zakład/Odblokuj Win	Przełącznik dla ekranów dotykowych (nie dotyczy kabla USB)			

• Fn+Win = Zablokuj/Odblokuj klawisz Win (przy zablokowanym klawiszu Win na systemie Windows, wskaźnik LED świeci na stałe, klawisz Win nie działa).
• Po przełączeniu na system Mac z systemu Windows, miejsca Klawiszy Win i Alt są zamienione (bez blokady Win), a F1-F12 pełnią funkcję klawiszy multimedialnych.
• Fn+1 = Urządzenie bezprzewodowe 1, krótkie naciśnięcie przełącza, długie naciśnięcie przez 3 sekundy paruje.
• Fn+2 = Urządzenie bezprzewodowe 2, krótkie naciśnięcie przełącza, długie naciśnięcie przez 3 sekundy paruje.
• Fn+3 = Urządzenie bezprzewodowe 3, krótkie naciśnięcie przełącza, długie naciśnięcie przez 3 sekundy paruje.

• System Windows: Wyjaśnienie kombinacji klawiszy Fn (funkcje multimedialne)

Klawisz	F1	F2	F3	F4	F5	F6
Funkcje naciskane	Jasność ekranu -	Jasność ekranu +	Zmiana okna	Menedżer zasobów	Strona główna	Email
Naciśnięcie z kombinacją Fn	Jasność ekranu -	Jasność ekranu +	Zmiana okna	Menedżer zasobów	Strona główna	Email
Klawisz	F7	F8	F9	F10	F11	F12
Funkcje naciskane	Poprzedni utwór	Odbieraj/Pauza	Następny utwór	Wyjście	Głośność -	Głośność +
Naciśnięcie z kombinacją Fn	Poprzedni utwór	Odbieraj/Pauza	Następny utwór	Wyjście	Głośność -	Głośność +

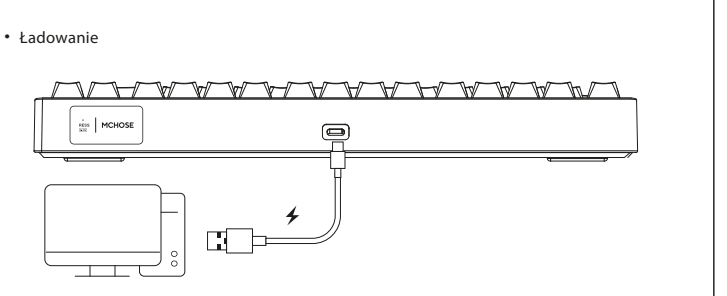
• System Mac: Wyjaśnienie kombinacji klawiszy Fn (funkcje multimedialne)

Klawisz	F1	F2	F3	F4	F5	F6
Funkcje naciskane	Jasność ekranu -	Jasność ekranu +	Zmiana okna	Power do pulpit	Stanie Obraz/Widok	Zrzut ekranu
Naciśnięcie z kombinacją Fn	F1	F2	F3	F4	F5	F6
Klawisz	F7	F8	F9	F10	F11	F12
Funkcje naciskane	Poprzedni utwór	Odbieraj/Pauza	Następny utwór	Wyjście	Głośność -	Głośność +
Naciśnięcie z kombinacją Fn	F7	F8	F9	F10	F11	F12

• Fn+Win = Zablokuj/Odblokuj klawisz Win (przy zablokowanym klawiszu Win na systemie Windows, wskaźnik LED świeci na stałe, klawisz Win nie działa).
• Po przełączeniu na system Mac z systemu Windows, miejsca Klawiszy Win i Alt są zamienione (bez blokady Win), a F1-F12 pełnią funkcję klawiszy multimedialnych.
• Fn+1 = Urządzenie bezprzewodowe 1, krótkie naciśnięcie przełącza, długie naciśnięcie przez 3 sekundy paruje.
• Fn+2 = Urządzenie bezprzewodowe 2, krótkie naciśnięcie przełącza, długie naciśnięcie przez 3 sekundy paruje.
• Fn+3 = Urządzenie bezprzewodowe 3, krótkie naciśnięcie przełącza, długie naciśnięcie przez 3 sekundy paruje.

• Wskaźnik poziomu naładowania

• W trybie 2.4G/bezprzewodowym (bez podłączonego USB), przytrzymaj FN+B, aby sprawdzić poziom naładowania.



Podłączając klawiaturę do komputera za pomocą dołączonego kabla USB, klawiatura będzie się ładować. Podczas ładowania czerwone światło na klawiszu [ESC] pozostaje włączone. Po pełnym naładowaniu światła dostosowuje się do aktualnego efektu podświetlenia.
• Gdy czerwone światło na klawiszu [ESC] zacznie migać, należy naładować klawiaturę.

INSTRUKCJA ŁADOWANIA

- Zaleca się ładowanie myszy tylko z użyciem portu USB komputera.
- Proszę nie używać niskiej jakości zasilaczy niepełniających norm do ładowania myszy.
- Proszę nie używać zasilaczy o zbyt wysokim napięciu lub prądzie do ładowania myszy.
- Podczas ładowania należy wykonać kilka oddechów i wykonać temperaturę.
- Proszę wyłączyć przełącznik zasilania, gdy nie jest używany przez dłuższy czas.

Proszę czytać instrukcje ładowania dla innych urządzeń z funkcją ładowania (klawiatury/myszki/słuchawki/głośniki itp.).

• Specyfikacja

Model produktu: G75
Metoda transmisji: Bezprzewodowa/2.4G/Przewodowa
Złącze ładowania: Type-C
Napięcie/prąd ładowania: DC 5V ~ 1.5A

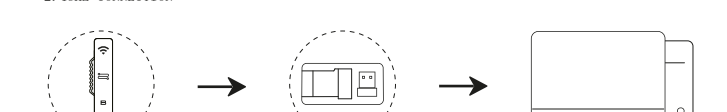
Uwaga: To urządzenie zostało przetestowane i spełnia ograniczenia dla urządzeń cyfrowych klasy B zgodnie z częścią 15 przepisów FCC. Ograniczenia te mają na celu zapewnienie rozsądnej ochrony przed szkodliwym zakłóceniami w instalacjach domowych. Urządzenie to generuje, wykorzystuje i może emitować energię w częstotliwościach fal radiowych, a jego niewłaściwa instalacja i użytkowanie mogą powodować szkodliwe zakłócenia w komunikacji radiowej. Nie można jednak zagwarantować, że nie wystąpią zakłócenia w danej instalacji. Jeśli urządzenie powoduje szkodliwe zakłócenia w odbiorze radia lub telewizji (co można ustalić, wyłączając i włączając urządzenie), zaleca się podjęcie jednej lub kilku z poniższych czynności w celu rozwiązania problemu:
- Przeprowadzenie regulacji lub zmiana ustawienia anteny odbiorczej.
- Zwiększenie odległości między urządzeniem a odbiornikiem.
- Podłączenie urządzenia do gniazda elektrycznego innego obwodu niż ten, do którego podłączony jest odbiornik.
- Skonfigurowanie się z dystrybucyorem lub dotrzymanym technikiem radio-telewizyjnym w celu uzyskania pomocy.
Zmiany lub modyfikacje dokonane bez wyraźnego zatwierdzenia przez odpowiedzialną stronę mogą utrudnić prawo użytkownika do korzystania z urządzenia.
To urządzenie spełnia wymagania określone w przepisach FCC, część 15. Działanie musi spełniać następujące dwa warunki:
(1) To urządzenie nie może powodować szkodliwych zakłóceń.
(2) To urządzenie musi akceptować wszelkie zakłócenia odbierane, w tym te, które mogą powodować niezgodne działanie.

Karta gwarancyjna

Dziękujemy za zakup produktów naszej firmy. Jeśli w okresie gwarancyjnym wystąpią jakiegokolwiek problemy z jakością produktu, prosimy o kontakt z nami. Podczas kontaktu prosimy o dostarczenie tej karty gwarancyjnej, abyśmy mogli zapewnić Państwu doskonałą obsługę posprzedażową.

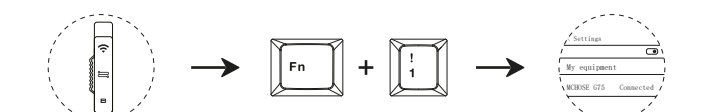
Model produktu: _____ Nazwa użytkownika: _____
Numer seryjny: _____ Adres gwarancyjny: _____
Data zakupu: _____ Osoba do kontaktu: _____
Adres zakupu: _____ Numer kontaktowy: _____
Sprzedawca: _____ Kod pocztowy: _____
Executive standard: GB4943.1-2022

• 2.4GHz CONNECTION



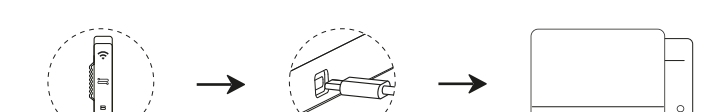
Manual code pairing: Turn the switch to the 【2.4G】 mode, press the combination key 【Fn】+【1】 until the bottom indicator light flashes quickly to enter the code pairing state. At this time, insert the USB receiver into the computer port, and the 【1】 key will light up for 2 seconds. The 2.4GHz connection is successful, and the code pairing is completed. Please refer to the keyboard into 2.4GHz coding mode, and then insert the USB receiver into the computer. When coding, the keyboard needs to be placed close to the receiver.

• WIRELESS CONNECTION



• The pairing names for wireless channels 1, 2, and 3 are all 【MCHOSE G75】.
• The combination key for wireless channel 2 is 【Fn+2】. The combination key for wireless channel 3 is 【Fn+3】.
• Press the combination key for about 3 seconds until the corresponding channel indicator light flashes quickly, indicating that the keyboard has entered pairing or search mode, and can be paired and connected in the device.
• Press the combination keys 【Fn+1】 , 【Fn+2】 , and 【Fn+3】 to switch devices.

• WIRED CONNECTION



• POWER SAVING MODE
The keyboard automatically enters power-saving mode after 1 minute of inactivity in wireless/2.4G mode. Click the button to wake up the keyboard.

• RGB LIGHT



Following the flow (restoring default lighting effects), following the crowd like a shadow, sinusoidal light waves, spinning windmills, colorful waterfalls, blooming flowers and wealth, game mode, off, constant light mode, breathing mode, dreamy rainbow, ready to go, strolling in the rain, rainbow wheel, button ripple, starry dots, and endless stream.
In conjunction with the driver's RGB lighting effect with music rhythm, there are 10 lighting modes to choose from.

• FN KEY COMBINATION DESCRIPTION

	Esc	A	S	~	!!
Long press for 3s to restore factory settings	Win system	Mac system	Long press 3S to enter the 2.4GHz pairing mode	Wireless device 1	Wireless device 2
2.4G	2.4G	1	1	1	1
Wireless device 2	Wireless device 3	Backlight brightness+	Backlight brightness-	Backlight speed+	Backlight speed-
Backlight speed-	Backlight color switching	Backlight mode switching	PRTS	SCRLK	
O	Win	B			
PAUSE	Lock/Unlock Win	Press and hold to check battery level (USB cable not inserted)			

• Fn+Win/Lock/Unlock Win Key (In Windows system, the indicator light remains on when the Win key is locked, and the Win key cannot be used).
• In the Windows system, after switching to the Mac system, the positions of the Win and Alt keys are swapped (without locking Win), and F1-F12 is a multimedia button function.
• Fn+1 = Wireless device 1, short press to switch, long press for 3 seconds to pair.
• Fn+2 = Wireless device 2, short press to switch, long press for 3 seconds to pair.
• Fn+3 = Wireless device 3, short press to switch, long press for 3 seconds to pair.

• WINDOWS SYSTEM: FN KEY COMBINATION INSTRUCTIONS (MULTIMEDIA FUNCTIONS)

Key position	F1	F2	F3	F4	F5	F6
single press	F1	F2	F3	F4	F5	F6
Fn combination	Screen brightness -	Screen brightness +	Convert Window	Resource Manager	Homepage	mailbox
Key position	F7	F8	F9	F10	F11	F12
single press	F7	F8	F9	F10	F11	F12
Fn combination	Previous song	play / Pause	Next song	Mute	volume-	volume+

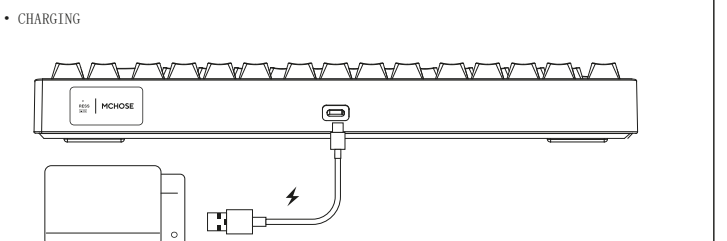
• MAC SYSTEM: FN KEY COMBINATION INSTRUCTIONS (MULTIMEDIA FUNCTIONS)

Key position	F1	F2	F3	F4	F5	F6
single press	Screen brightness -	Screen brightness +	Convert Window	Returns to desktop	Search	Long press Siri
Fn combination	F1	F2	F3	F4	F5	F6
Key position	F7	F8	F9	F10	F11	F12
single press	Previous song	play / Pause	Next song	Mute	volume-	volume+
Fn combination	F7	F8	F9	F10	F11	F12

• POWER DISPLAY

• In 2.4G/wireless mode (without USB inserted), press and hold FN+B to check the battery level.

• CHARGING



• Connect the keyboard to the computer through the equipped USB cable to charge the keyboard. When charging, the red light of the [ESC] button remains on, and when fully charged, it follows the current light effect.
• When the red light on the [ESC] button flashes, please charge the keyboard in a timely manner.

CHARGING INSTRUCTIONS

- It is recommended to only use the computer USB interface to charge the keyboard.
- Do not use a fast charging mobile phone charger to charge the keyboard.
- Do not use inferior non-standard power adapters to charge the keyboard.
- Do not use an overvoltage and overcurrent power adapter to charge the keyboard.
- Please stay away from high-temperature equipment when charging.
- Please turn off the power switch when not in use for a long time.

The above charging instructions also apply to other devices with charging functions (Keyboard/mouse/headphones/headsets, etc.).

• SPECIFICATIONS

Product model: G75
Connectivity: Wireless/2.4GHz/Wired
Charging interface: Type-C
Charging voltage/current: DC 5V ~ 1.5A

NOTE: This equipment has been tested and found to comply with the limits for a Class B digital device, pursuant to part 15 of the FCC Rules. These limits are designed to provide reasonable protection against harmful interference in a residential installation. This equipment generates, uses and can radiate radio frequency energy and, if not installed and used in accordance with the instructions, may cause harmful interference to radio communications. However, there is no guarantee that interference will not occur in a particular installation. If this equipment does cause harmful interference to radio or television reception, which can be determined by turning the equipment off and on, the user is encouraged to try to correct the interference by one or more of the following measures:
- Reorient or relocate the receiving antenna.
- Increase the separation between the equipment and receiver.
- Connect the equipment into an outlet on a circuit different from that to which the receiver is connected.
- Consult the dealer or an experienced radio/TV technician for help.
Changes or modifications not expressly approved by the party responsible for compliance could void the user's authority to operate the equipment.
This device complies with Part 15 of the FCC Rules. Operation is subject to the following two conditions: (1) this device may not cause harmful interference, and (2) this device must accept any interference received, including interference that may cause undesired operation.

• CHARGING INSTRUCTIONS

The above charging instructions also apply to other devices with charging functions (Keyboard/mouse/headphones/headsets, etc.).

WARRANTY CARD

Thank you for purchasing our company's products. If there are any quality issues with the products during the warranty period, please contact us.
Please provide this warranty card when contacting us so that we can

Product model: _____ User Name: _____
Factory number: _____ Warranty address: _____

Purchase date: _____ Warranty contact person: _____

Purchase address: _____ Contact phone number: _____

Salesperson: _____ Postal Code: _____

Executive standard: GB4943.1-2022