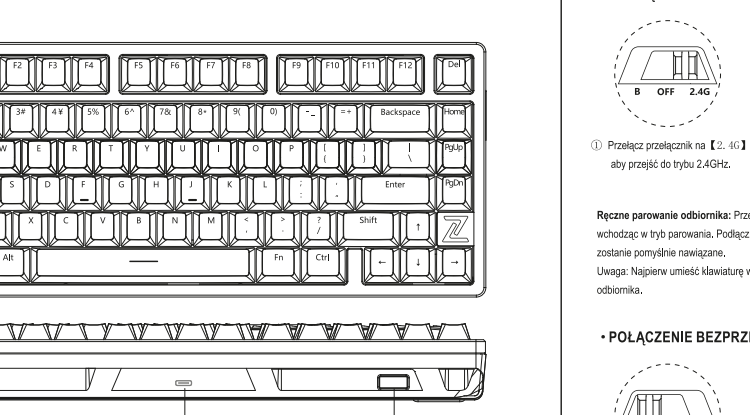
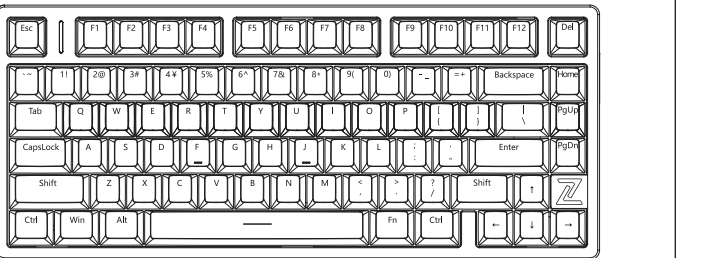


MCHOSE



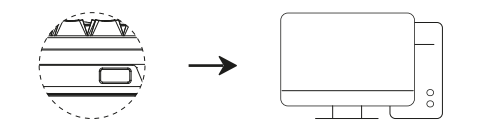
Przełącznik trybów:
 1. Lewa pozycja **[B]** oznacza tryb bezprzewodowy.
 2. Środkowa pozycja **[OFF]** oznacza tryb przewodowy USB.
 3. Prawa pozycja **[2.4G]** oznacza tryb 2.4G.

Wyłączanie klawiatury: Przełącz przelącznik w tryb [OFF] i odłącz kabel, aby rozłączyć.
Polling rate: 1000Hz w trybie przewodowym, 1000Hz w trybie 2.4GHz, 125Hz w trybie bezprzewodowym.
Uwaga: Obrazy w tej instrukcji są schematyczne i mogą różnić się od rzeczywistego produktu.
 Proszę odnosić się do rzeczywistego produktu w celu dokładności.

Z75 Instrukcja obsługi

KLAWIATURA MECHANICZNA

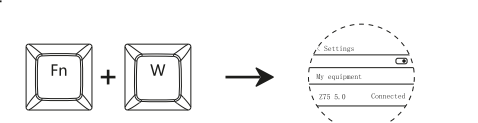
• POŁĄCZENIE 2.4GHZ



1. Przełącz przelącznik na **[2.4G]** aby przejść do trybu 2.4GHz.
 2. Otwórz pokrywę tabliczki znamionowej w prawym górnym rogu klawiatury i wyjmij odbiornik USB z komory.

3. Włóż odbiornik USB do portu USB w komputerze. Klawiatura jest gotowa do użycia.

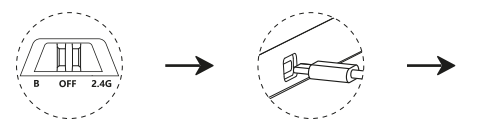
• POŁĄCZENIE BEZPRZEWODOWE



1. Przełącz przelącznik na **[OFF]** to enter the wireless mode
 2. Naciśnij kombinację klawiszy, aby przełączyć na BT1 i przytrzymaj około 3 sekundy, aż dolny wskaźnik świetlny klawisza W zacznie szybko migać, aktywując parowanie bezprzewodowe.
 3. Wyszukaj na swoim urządzeniu nazwę urządzenia bezprzewodowego **[Z75 5.0]**, i kliknij, aby połączyć; wskaźnik świetlny bezprzewodowy wróci do normy po pomyślnym sparowaniu.

Nazwy urządzeń bezprzewodowych dla kanałów 1, 2 i 3 to [MCHOSE Z75 5.0]
 • Kombinacja klawiszy dla kanału bezprzewodowego 2 to [FN+E].
 • Kombinacja klawiszy dla kanału bezprzewodowego 3 to [FN+R].
 Naciśnij kombinację klawiszy i przytrzymaj około 3 sekundy, aż odpowiedni wskaźnik świetlny kanału bezprzewodowego zacznie szybko migać, wskazując, że klawiatura weszła w tryb wykrywania parowania lub wyszukiwania, i może być sparowana oraz połączona z urządzeniem;
 • Naciśnij kombinację klawiszy "Fn"+W,E lub R, aby przełączyć urządzenia.

• POŁĄCZENIE PRZEWODOWE

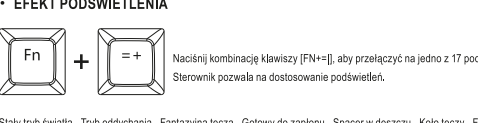


1. Przełącz przelącznik na **[OFF]** aby przejść do trybu przewodowego.
 2. Podłącz kabel do portu Type-C klawiatury.

• TRYB OSZCZĘDZANIA ENERGII

W trybie bezprzewodowym 2.4GHz, podświetlenie klawiatury wyłączy się po 1 minucie bezczynności. Naciśnij dowolny klawisz, aby je aktywować.

• EFEKT PODŚWIETLENIA



Naciśnij kombinację klawiszy [FN+=], aby przełączyć na jedno z 17 podświetleń. Sterownik pozwala na dostosowanie podświetleń.
 Stały tryb światła - Tryb oddechania - Fantazyjna tęcza - Gotowy do zapłonu - Spacer w deszczu - Kolo tęczy - Fala guzików - Gwiezdne kropki - Ciągłe przepływanie - Podążaj za prądem (domyślnie) - Podążaj za cieniem - Olsniwiająca fala światła - Obracający się wiatrak - Kolorowy wodosпад - Kwitnące bogactwo - Tryb gry (domyślnie cztery klawisze kierunkowe)
 9 klawiszy dla W/A/S/D oraz ESC, aby świecić niebieskim światłem (z sterownikiem do osiągnięcia spersonalizowanego koloru podświetlenia przycisków) - wyłączenie światła.

Uwaga: Klawiatura bez oświetlenia otoczenia nie obsługuje ustawień światła bocznego.
 FN+W: Blokuję lub odblokowuję klawisz Win. W systemach Windows wskaźnik świetlny świeci, gdy klawisz Win jest zablokowany, a klawisz Win staje się nieaktywny. Gdy przełączysz na system Mac z Windows, funkcje klawisza WIN i lewego klawisza ALT są zamieniane. Ponadto klawisze F1-F12 będą funkcjonować jako klawisze multimedialne.
 FN+W: Kanał bezprzewodowy 1. Naciśnij krótko, aby przełączyć kanały, naciśnij i przytrzymaj przez 3 sekundy, aby wejść w tryb parowania.
 FN+E: Kanał bezprzewodowy 2. Naciśnij krótko, aby przełączyć kanały, naciśnij i przytrzymaj przez 3 sekundy, aby wejść w tryb parowania.
 FN+R: Kanał bezprzewodowy 3. Naciśnij krótko, aby przełączyć kanały, naciśnij i przytrzymaj przez 3 sekundy, aby wejść w tryb parowania.

• FUNKCJE KOMBINACJI KLAWISZY FN

Esc	A	S	Q	W	E
Reset (naciśnij i przytrzymaj przez 3 sekundy)	System Mac	System Windows	Naciśnij i przytrzymaj przez 3 sekundy	Urządzenie bezprzewodowe 1	Urządzenie bezprzewodowe 2
R	←→	←	↑	↓	→
Urządzenie bezprzewodowe 3	Zmiana trybu podświetlenia	Zmiana koloru podświetlenia	Zwiększ jasność podświetlenia	Zmniejsz jasność podświetlenia	Zmniejsz szybkość podświetlenia
Fn +	Zwiększ szybkość podświetlenia	Zmiana trybu światła wskaźnika	Zmiana koloru światła bocznego	Zmiana trybu światła bocznego	Zwiększ jasność światła bocznego
→	Win	B	P	[[]]	
Zmniejsz jasność światła bocznego	Zablokuj/Odblokuj klawisz Win	Naciśnij i przytrzymaj, aby sprawdzić poziom baterii	PrntSc	Scroll	Pause
Del	Home				
Ins	End				

Uwaga: Klawiatura bez oświetlenia otoczenia nie obsługuje ustawień światła bocznego.
 FN+W: Blokuję lub odblokowuję klawisz Win. W systemach Windows wskaźnik świetlny świeci, gdy klawisz Win jest zablokowany, a klawisz Win staje się nieaktywny. Gdy przełączysz na system Mac z Windows, funkcje klawisza WIN i lewego klawisza ALT są zamieniane. Ponadto klawisze F1-F12 będą funkcjonować jako klawisze multimedialne.
 FN+W: Kanał bezprzewodowy 1. Naciśnij krótko, aby przełączyć kanały, naciśnij i przytrzymaj przez 3 sekundy, aby wejść w tryb parowania.
 FN+E: Kanał bezprzewodowy 2. Naciśnij krótko, aby przełączyć kanały, naciśnij i przytrzymaj przez 3 sekundy, aby wejść w tryb parowania.
 FN+R: Kanał bezprzewodowy 3. Naciśnij krótko, aby przełączyć kanały, naciśnij i przytrzymaj przez 3 sekundy, aby wejść w tryb parowania.

*Gdy przełączysz na system Mac z Windows, funkcje klawisza WIN i lewego klawisza ALT są zamieniane.

• FUNKCJE PRZYCISKÓW SYSTEMU WINDOWS F-ZONE ORAZ FUNKCJE KOMBINACJI Z KLAWISZEM FN

Klawisz	F1	F2	F3	F4	F5	F6
Pojedyncze naciśnięcie	F1	F2	F3	F4	F5	F6
Naciśnięcie z kombinacją FN	Zmniejsz jasność ekranu	Zwiększ jasność ekranu	Przełącz okno	Otwórz Eksplorator	Szukaj	Zrzut ekranu
Klawisz	F7	F8	F9	F10	F11	F12
Pojedyncze naciśnięcie	F7	F8	F9	F10	F11	F12
Naciśnięcie z kombinacją FN	Poprzedni utwór	Odtwórz/Pauza	Następny utwór	Wycisz	Głośność -	Głośność +

• FUNKCJE PRZYCISKÓW SYSTEMU MAC F-ZONE ORAZ FUNKCJE KOMBINACJI Z KLAWISZEM FN

Klawisz	F1	F2	F3	F4	F5	F6
Pojedyncze naciśnięcie	Zmniejsz jasność ekranu	Zwiększ jasność ekranu	Przełącz okno	Powrót do pulpitu	Naciśnij jedno lub wyszukajania Przytrzymaj dla Siri	Zrzut ekranu
Klawisz	F7	F8	F9	F10	F11	F12
Pojedyncze naciśnięcie	Poprzedni utwór	Odtwórz/Pauza	Następny utwór	Wycisz	Głośność -	Głośność +
Naciśnięcie z kombinacją FN	F7	F8	F9	F10	F11	F12

Uwaga: Klawiatura bez oświetlenia otoczenia nie obsługuje ustawień światła bocznego.
 FN+W: Blokuję lub odblokowuję klawisz Win. W systemach Windows wskaźnik świetlny świeci, gdy klawisz Win jest zablokowany, a klawisz Win staje się nieaktywny. Gdy przełączysz na system Mac z Windows, funkcje klawisza WIN i lewego klawisza ALT są zamieniane.

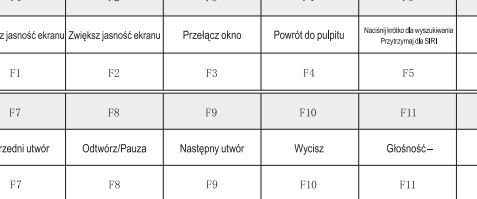
*Gdy przełączysz na system Mac z Windows, funkcje klawisza WIN i lewego klawisza ALT są zamieniane.

• STAN NAŁADOWANIA



W trybie 2.4GHz/bezprzewodowym (bez podłączonego kabla USB), naciśnij FN+B, aby wyświetlić stan zasilania. Gdy jest w pełni naładowany, klawisze numeryczne 1-0 świecą na zielono, podczas gdy pasek świetlny zmniejsza się wraz ze spadkiem mocy. Gdy bateria jest słaba, światło zmienia się na czerwone.

• INSTRUKCJE ŁADOWANIA



Podłączając klawiaturę do komputera za pomocą dołączonego kabla USB, klawiatura ładuje się. Podczas ładowania, wskaźnik statusu świetlny obracającej się latarni morskiej miga nieustannie. Gdy jest w pełni naładowana, wskaźnik świetlny statusu wraca do normy.
 Gdy [Wskaźnik Statusu] miga na czerwono, należy naładować klawiaturę na czas.
 Uwaga: Podczas podłączania ładowania USB, przełącz wyświetlanie trybu obracającej się latarni morskiej. Naciśnij kombinację klawiszy, aby nie zmieniać efektu świetlnego i koloru [Wskaźnika Statusu].

• SPECYFIKACJA

Model: Z75
 Łączność: BT / 2.4GHz / Przewodowa
 Interfejs ładowania: Type-C
 Napięcie/prąd ładowania: DC 5V=1.5A

UWAGA: Urządzenie zostało przetestowane i stwierdzono, że spełnia wymagania dla urządzenia cyfrowego klasy B, zgodnie z częścią 15 przepisów FCC. Limity te mają na celu zapewnienie rozsądnej ochrony przed szkodliwymi zakłóceniami w instalacji mieszkalnej. Urządzenie generuje, używa i może emitować energię radiową, która, jeśli nie jest instalowana i używana zgodnie z instrukcjami, może powodować szkodliwe zakłócenia komunikacji radiowej. Jednakże, nie ma gwarancji, że zakłócenia nie wystąpią w danej instalacji. Jeśli to urządzenie powoduje szkodliwe zakłócenia odbioru radiowego lub telewizyjnego, co można stwierdzić przez włączenie i wyłączenie urządzenia, użytkownikowi zaleca się próbę korygowania zakłóceń poprzez jedną lub więcej z następujących środków:
 -Zmiana położenia lub przeszczerzenie anteny odbiorczej.
 -Zwiększenie odległości między urządzeniem a odbiornikiem.
 -Podłączenie urządzenia do innego gniazda w obwodzie innym niż obwód, do którego jest podłączony odbiornik.
 -Konsultacja z dealerem lub doświadczonym technikiem radiowym/telewizyjnym w celu uzyskania pomocy.
 -Zmiany lub modyfikacje, które nie zostały wyraźnie zatwierdzone przez stronę odpowiedzialną za zgodność, mogą unieważnić uprawnienia użytkownika do obsługi urządzenia.
 -To urządzenie jest zgodne z częścią 15 przepisów FCC. Działanie jest uzależnione od dwóch warunków: (1) to urządzenie nie może powodować szkodliwych zakłóceń i (2) to urządzenie musi akceptować wszelkie odbierane zakłócenia, w tym zakłócenia, które mogą powodować niepożądane działania.

• INSTRUKCJA ŁADOWANIA

- Zaleca się ładowanie tylko poprzez podłączenie klawiatury do komputera za pomocą dołączonego kabla USB.
- Nie ładuj klawiatury za pomocą szybkiej ładowarki do telefonu komórkowego.
- Nie ładuj klawiatury za pomocą niestandardowych lub niezgodnych z normami adapterów zasilania.
- Nie ładuj klawiatury za pomocą adapterów zasilania o zbyt wysokim napięciu lub natężeniu.
- Podczas ładowania trzymaj z dala od urządzeń o wysokiej temperaturze.
- Proszę wyłączyć zasilanie, gdy klawiatura nie jest używana przez dłuższy czas.

Powyższe instrukcje dotyczą innych urządzeń z funkcjami ładowania (klawiatury, myszy, słuchawki, głośniki itp.).

KARTA GWARANCYJNA

Dziękujemy za zakup naszego produktu. W przypadku problemów jakościowych w okresie gwarancyjnym prosimy o kontakt. Proszę jednocześnie dostarczyć tę kartę gwarancyjną, abyśmy mogli zapewnić serwis posprzedażowy.

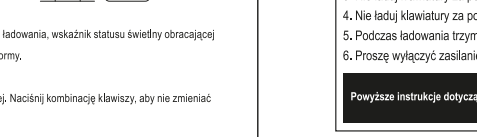
Przedmiot: _____
 Imię i nazwisko klienta: _____

Numer seryjny: _____
 Adres gwarancyjny: _____

Data zakupu: _____
 Kontakt gwarancyjny: _____

Kanał zakupu: _____
 Sprzedawca: _____

TEL / E-mail: _____
 Kod pocztowy: _____



Executive standard: GB4943.1-2022