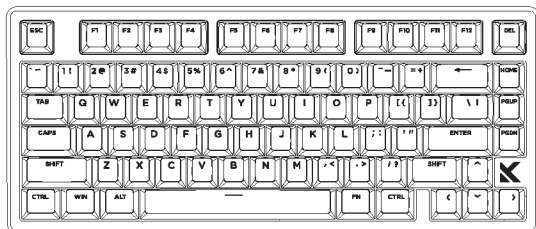


MCHOSE



— **Jet 75 – Skrócona instrukcja użytkownika** —

Klawiatura z przełącznikami magnetycznymi i efektem Halla

Uwaga: Zdjęcia produktów mają charakter poglądowy. Ostateczny wygląd produktu może się różnić.

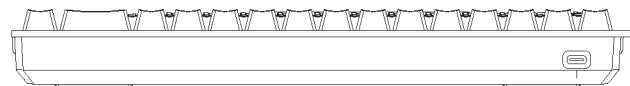
Pełna wersja podręcznika do pobrania na stronie: www.itrg.pl

• **FUNKCJE KLAWISZY FN**

Key Button	F1	F2	F3	F4	F5	F6
Pojedyncze wciśnięcie	F1	F2	F3	F4	F5	F6
Fn+	Jasność ekranu -	Jasność ekranu +	/	/	/	/

Key Button	F7	F8	F9	F10	F11	F12
Pojedyncze wciśnięcie	F7	F8	F9	F10	F11	F12
Fn+	Poprzedni utwór	Odtwórz/Pauza	Następny utwór	Wyciszenie	Głośność -	Głośność +

* Obsługuje ogólne funkcje klawiszy w systemie Windows; kompatybilna z klawiszami systemu MacOS, ale niektóre specjalne funkcje mogą nie być wspierane.



Type-C Port

Oprogramowanie do pobrania:

Wejść na stronę <https://mchosegear.pl/pobierz/> i wybierz odpowiedni model produktu.

• **KOMBINACJE KLAWISZY FN**

	O	P	Esc	A	S
Fn +	System Windows	System Mac	Przytrzymaj 3 sekundy, aby przywrócić ustawienia fabryczne	Zwiększ jasność podświetlenia	Zmniejsz jasność podświetlenia
	D	F	G	Z	X
	Przełącz tryb podświetlenia	Przełącz kolor podświetlenia	Zmień cykl prędkości efektów	Zwiększ jasność podświetlenia logo	Zmniejsz jasność podświetlenia logo
	C	V	B	Delete	Home
	Przełącz tryb podświetlenia logo	Przełącz kolor podświetlenia logo	Przełącz prędkość efektów logo	Ins (Wstaw)	End (Koniec)

KARTA GWARANCYJNA

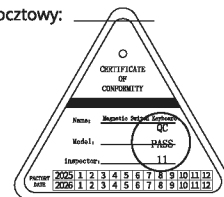
Dziękujemy za zakup naszego produktu. W przypadku problemów w okresie gwarancyjnym prosimy o kontakt. Prosimy o zachowanie tej karty gwarancyjnej w celu uzyskania pełnej obsługi posprzedażowej.

Produkt: _____ Imię i nazwisko klienta: _____

Numer seryjny : _____ Adres: _____

Data zakupu: _____ Telefon / E-mail: _____

Kanał zakupu _____ Kod pocztowy: _____



Executive standard: GB4943.1-2022