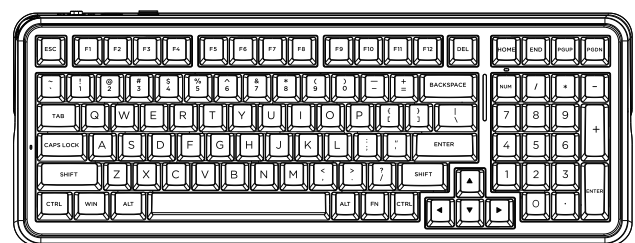
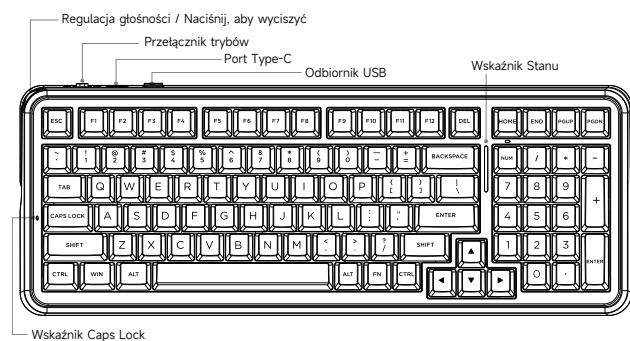


MCHOSE



— Instrukcja obsługi K99V3 —
KLawIatUra MECHANICZna

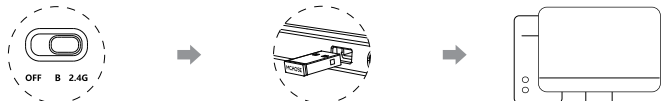
PRZEGLĄD PRODUKTU



CONNECTION MODE

Połączenie 2.4G:

- Przełącz na tryb [2.4G]
- wyjmij odbiornik USB lub naciśnij przycisk wysuwania odbiornika USB
- Włóż odbiornik do portu USB komputera, aby rozpocząć użytkowanie.

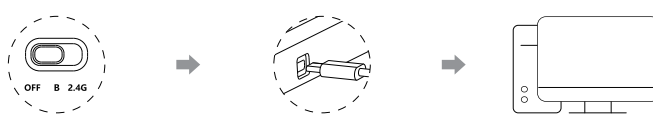


Uwaga: Uwaga: Naciśnij i przytrzymaj [FN + -] przez około 3 sekundy, aby ponownie sparować 2.4G. Gdy wskaźnik powróci do normalnego stanu, parowanie zakończyło się powodzeniem. (Domyślnie sparowane fabrycznie)

TRYB POŁĄCZENIA

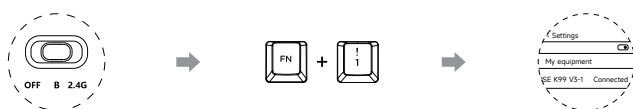
Połączenie przewodowe:

- Przełącz suwak w pozycję [OFF]
- Podłącz wtyk Type-C kabla USB do klawiatury
- Podłącz wtyk USB kabla do portu USB komputera, aby rozpocząć korzystanie z klawiatury



Połączenie bezprzewodowe BT:

- Przełącz suwak na [B]
- Naciśnij i przytrzymaj [FN + 10], aby rozpocząć parowanie; wskaźnik będzie szybko migał podczas parowania
- Użyj [FN + 11], [FN + 2@1], or [FN + 3#] aby przełączać się między sparowanymi urządzeniami



POBIERANIE STEROWNIKA

M HUB Sterownik internetowy:

<https://www.mchose.store/pages/firmware-2>
Otwórz link w przeglądarce i kliknij MCHOSE WEB HUB, aby uzyskać dostęp do huba online.

Uwaga: Kliknij „Enter M HUB WEB”, a następnie wybierz „Allow Browser Access”, gdy pojawi się monit. Z listy wybierz model swojego produktu, aby się połączyć.

M HUB Sterownik desktopowy:

<https://www.mchose.store/pages/firmware-2>
Otwórz link w przeglądarce, a następnie pobierz i zainstaluj sterownik desktopowy MCHOSE HUB.

Uwaga: Uwaga: Sterownik desktopowy jest kompatybilny wyłącznie z systemem Windows.

KLawISZE KOMBInACJI FN

B	Sprawdzenie poziomu naładowania baterii (w trybie 2.4G/ bezprzewodowym)
Win	Blokada/Odblokowanie Klucz Win
}]	Jasność podświetlenia otoczenia +
{[Jasność podświetlenia otoczenia -
..*	Prędkość podświetlenia otoczenia +
::	Prędkość podświetlenia otoczenia -
\	Zmiana koloru podświetlenia otoczenia
S	Naciśnij i przytrzymaj przez około 2 sekundy, aby przełączyć się na system Mac
A	Naciśnij i przytrzymaj przez około 2 sekundy, aby przełączyć się na system Windows (domyślny)
Shift	Włączenie/wyłączenie podświetlenia (przesuń w prawo)
Esc	Przywróć ustawienia fabryczne (Naciśnij i przytrzymaj przez około 3 sekundy)
END	Efekt oświetlenia otoczenia Przełącznik trybu

KLawISZE KOMBInACJI FN

▶	Prędkość podświetlenia +
◀	Prędkość podświetlenia -
▲	Jasność podświetlenia +
▼	Jasność podświetlenia -
DEL	Przełącznik trybu podświetlenia
- _	Przełącznik koloru podświetlenia
+ =	Przełącznik koloru wskaźnika
HOME	Przełącznik trybu wskaźnika
8	Jasność wskaźnika +
2	Jasność wskaźnika -
6	Wskaźnik prędkości +
4	Wskaźnik prędkości -

KLawISZE KOMBInACJI FN

System Windows			
Key	Funkcja kombinacji multimedialnej (FN +)	Funkcja multimedialna (pojedyncze naciśnięcie)	
F1	Jasność systemu -	F1	
F2	Jasność systemu +	F2	
F3	Przełączanie okien	F3	
F4	Eksplorez plików	F4	
F5	/	F5	
F6	/	F6	
F7	Poprzedni utwór	F7	
F8	Odtwórz/Wstrzymaj	F8	
F9	Następny utwór	F9	
F10	Wycisz	F10	
F11	Ciszej	F11	
F12	Głośniejsze	F12	

FUNKCJE MULTIMEDIALNE FN

Mac System			
Key	Funkcja kombinacji multimedialnej (FN +)	Funkcja multimedialna (pojedyncze naciśnięcie)	
F1	F1	Jasność systemu -	
F2	F2	Jasność systemu +	
F3	F3	Przełączanie okien	
F4	F4	Powrót do pulpitu	
F5	F5	Szukaj (naciśnij i przytrzymaj Sir)	
F6	F6	Zrzut ekranu	
F7	F7	Poprzedni utwór	
F8	F8	Odtwórz/Wstrzymaj	
F9	F9	Następny utwór	
F10	F10	Wycisz	
F11	F11	Ciszej	
F12	F12	Głośniejsze	

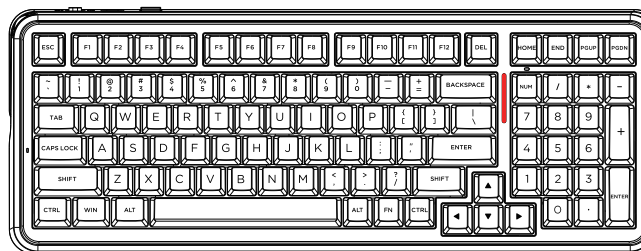
ZARZĄDZANIE ZASILANIEM

1.Stan baterii

- Naciśnij i przytrzymaj klawisze FN + B, aby sprawdzić poziom naładowania baterii (w trybie 2.4G/Wireless); 10 klawiszy numerycznych (1-0) zaświeci się, wskazując poziom naładowania baterii. Wraz z rozładowywaniem się baterii zielone diody słabną. Gdy klawisze [1]-[3#] świecą na czerwono, bateria jest słaba.

2. Metoda ładowania

- Klawiaturę można ładować w dowolnym trybie, podłączając ją do komputera za pomocą dołączonego kabla. Diody wskaźnika będą migać tęczyowym wzorem od lewej do prawej. Po pełnym naładowaniu wszystkie diody świecą na zielono przez 10 sekund, a następnie powracają do poprzedniego efektu świetlnego.



Instrukcja dotycząca ochrony środowiska

To urządzenie jest oznaczone zgodnie z Dyrektywą Europejską 2012/19/UE oraz polską Ustawą o zużytych sprzęcie elektrycznym i elektronicznym symbolem przekreślonego kontenera na odpady.

Takie oznakowanie informuje, że sprzęt ten, po okresie jego użytkowania nie może być umieszczany łącznie z innymi odpadami pochodzącymi z gospodarstw domowych.



Oznakowanie CE wskazuje, że dany produkt wprowadzony na rynek europejski jest bezpieczny oraz zgodny z wymaganiami dyrektyw unijnych dotyczących zdrowia, bezpieczeństwa i ochrony środowiska.

Pełną instrukcję oraz tłumaczenie Deklaracji Zgodności CE można pobrać ze strony importera – kod QR dostępny na opakowaniu oraz na stronie <https://itrg.pl/certyfikaty/>